

## Enseignements Taoïstes traditionnels

Programme de formation  
Feng Shui traditionnel  
Ba Zi

### Le Feng Shui

Définitions  
Origines  
Trouver les meilleures énergies de son environnement  
Le Qi  
Les systèmes d'analyses

### Cosmologie

Trinité Cosmique  
Wu Chi – Tai Chi – Yin Yang  
Ba Gua  
Les 5 éléments  
Ciel antérieur – Ciel postérieur  
Les 24 Montagnes

### La méthode et les principes

Les Qi bénéfiques ou Qi néfastes  
L'ordre des choses  
Les 4 aspects du Feng Shui  
Emplacement et Direction  
Mesure avec le Luo Pan

### Le Paysage

San He  
Nid du dragon  
Montagnes et formes embrassantes  
Villes  
Les Quatre Animaux Célestes

### La Maison

Les structures  
Aménagement  
L'entrée d'énergie dans la maison

### La Personne dans la maison

Ba Zhai  
Nombre Gua  
Les Huit types de Qi / explication  
Ba Zhai – principe d'utilisation  
Le petit Tai Ji  
Impact sur les secteurs  
Principe d'opposition des éléments  
Effets lors d'une suppression  
Etude de cas : analyse de cas réels

### Le Temps

San Yuan  
Luo Shu  
Les Etoiles Volantes : Xuan Kong Fei Xing  
Calcul des grilles d'étoiles volantes  
Déterminer la Façade

Ethique et philosophie du Feng Shui

2 jours

### Méthodologie

Point de référence et mesure  
Les Trois Plateaux des 24 montagnes  
Mesure d'une montagne et de dragon  
Mesure d'un flux  
Lignes de Vide et de Mort  
Collecter la Montagne / Relâcher le Sha  
Emplacement du domicile (topographie)  
Emplacement de l'eau  
Esprit vrai/ Esprit faux  
Les Combinaisons d'éléments  
Na Jia : Attribut secret  
Les Trigrammes et leur attribut

### Analyse de l'Eau / des Routes

8 Palais de l'Enfer  
8 Routes de l'Enfer  
Sha de la Fleur de Pêcher  
Chèvre Effrayée  
Trois Punitions  
Six Blessures  
Quatre Destructeurs  
Montagne du Larcin  
Route du Joyau Précieux  
Combinaison de Croissance et Succès  
Qi du Ciel Antérieur en Position du Ciel Postérieur  
Combinaison de Dix du Ciel Postérieur  
Combinaison du Luo Shu

### Analyse de l'Eau / des Routes avec un dragon

8 Palais de l'Enfer  
Formule Ba Gua Direct  
Combinaison du Na Jia  
5 Eléments du Plateau de l'Homme  
Yin / Yang du plateau de la terre  
Neuf étoile Tan Lang / montagne  
Neuf étoile Tan Lang / eau  
Cinq fantômes apportant le trésor

### Une journée pratique

3 jours



**Méthodologie**

Les 120 Divisions d'or  
 Les 9 Périodes de chance du Ba Gua  
 Troncs Célestes et Branches Terrestres  
 Les 60 Jia Zi  
 Théorie des huit types de Qi en Ba Zhai

**La Personne**

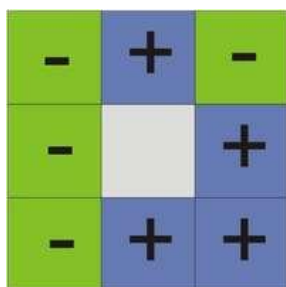
Ba Zhai des 24 Montagnes  
 Aspects relationnels du Ba Zhai  
 Ba Zhai : Etude de cas

**La personne**

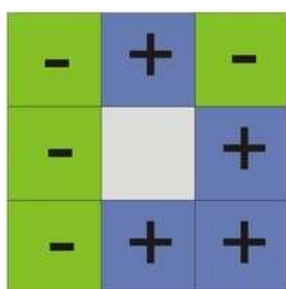
Introduction au Ba Zi  
 Pilier de l'année  
 Le maître du jour  
 Influence du temps en Ba Zhai  
 Principe de renforcement  
 Principe d'affaiblissement  
 Harmoniser Groupe de l'Est et  
 Groupe de l'Ouest  
 Ba Zhai pour la santé  
 Ba Zhai pour l'amour et  
 La famille  
 Ba Zhai pour la carrière et  
 L'argent  
 Ba Zhai en entreprise

**Journée pratique**

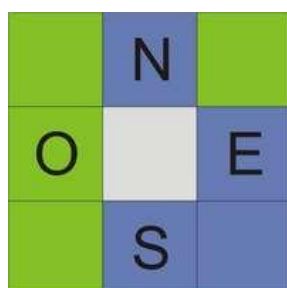
3 jours



Groupe de l'Est



Groupe de l'Ouest

**Révision**

grille d'étoiles volantes

**Les étoiles volantes**

Forces Tueuses temporelles  
 Tai Sui  
 Sui Po  
 San Sha les trois tueurs  
 Jour Tueur de Maître  
 Cycles des Etoiles Volantes  
 Etoile de Façade / Etoile d'Assise  
 Les interdits  
 Analyse des Etoiles Volantes  
 Éléments  
 Santé  
 Combinaisons et explications du fonctionnement  
 Informations des trigrammes complets  
 Interprétation des étoiles  
 Etude de cas réel  
 Application  
 L'orientation  
 Les 81 combinaisons d'Etoiles Volantes  
 Grilles de Période 8

Changement de Période

Distribution du Qi

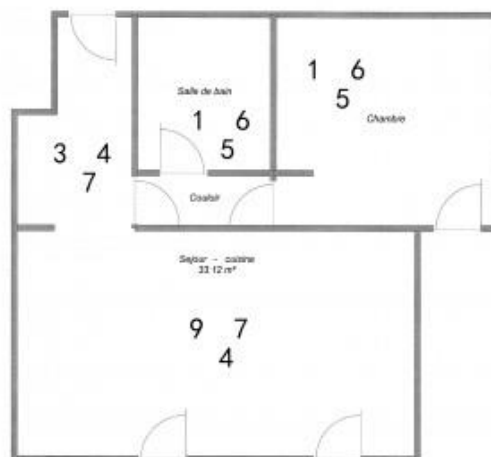
Combinaisons spéciales

Les étoiles annuelles / mensuelles

Théorie de la porte du château

**Journée pratique**

3 jours



### Rappel

Mesurer un dragon  
Mesure d'un flux

### Luo Pan

Utilisation du bon plateau  
Coordination entre la porte et le plateau du Luo Pan  
Règle pour créer un dragon de l'eau

### Dragon de l'eau

Méthode San Yuan de l'eau  
Formation San Yuan de l'eau  
Huit formations de la porte du dragon  
Les douze phases de croissance  
Correspondance yin / yang du plateau du ciel  
Les classiques du dragon de l'eau

### Xuan Kong Da Gua

Les 9 périodes de chance  
Combinaison dragon, assise, portes, eau  
Hexagramme de la porte

### La maison

Neuf étoile Tan Lang montagne / explication  
Neuf étoile Tan Lang eau / explication  
Cinq fantômes apportant le trésor  
72 Dragon Perçant la Montagne  
Dans le Gua / hors du Gua

### La personne

Le palais de vie  
Le maître du jour  
Le Yin Feng Shui

### Le temps

Combinaisons de 3 Etoiles Volantes  
Le grand soleil  
Méthodes Xuan Kong Da Gua  
Méthodes Tai Yang Tai Yin Wu Xing

3 jours

### Rappel

Le Ba Zhai  
Le San He  
Le San Yuan  
Les formules supérieures

Visite d'un grand magasin pour l'étude Feng Shui  
Visite d'un lieu de vie pour une consultation chez un particulier  
Recherche du meilleur terrain dans un lotissement

Présentation des études effectuées lors des visites

Remise d'attestation de fin de cursus de formation

3 jours



Vous pouvez trouver tous les détails des formations et le calendrier sur le site :

<http://www.feng-shui-tradition.eu/>

[luc@feng-shui-tradition.com](mailto:luc@feng-shui-tradition.com)



Feng Shui Tradition  
202, chemin de l'abreuvoir  
07 430 St Clair

06.15.57.56.64  
04.69.21.41.78

